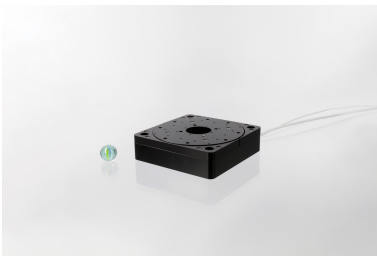


MR-9224 – Präzisions-Rotationstisch

Der [SMARSHIFT](#) MR-9224 ist ein kompakter Rotator mit elektromagnetischem Direktantrieb. Er zeichnet sich durch hohe Geschwindigkeit und Lebensdauer bei kompromissloser Präzision aus. Seine kompakte Größe und die 25-mm-Apertur vereinfachen die Integration in bestehende Systeme und lassen genügend Platz für Ihre Anwendung. Dank der Kompatibilität mit dem [MLS-92122](#) und dem [SMARBOTIC-Baukastensystem](#) lässt er sich problemlos mit der [CLS-Familie](#) und anderen SmarAct-Positionierern kombinieren und bietet so maximale Flexibilität.



Anwendungen

Der MR-9224 wurde speziell für anspruchsvolle Aufgaben in der industriellen Fertigung entwickelt. Dazu gehören die Mikromontage, Pick-and-Place-Prozesse sowie die Ausrichtung und Justierung von Bauteilen für Klebprozesse. Weitere Anwendungsbereiche sind die Laserbearbeitung wie Laserbohren, Laserschneiden und Lasermarkieren sowie die Waferpositionierung in der Halbleiter- und Photonikindustrie.

Verfahrweg: ∞ Abmessungen (mm): 92 × 92 × 24 Gewicht: 650 g

	Mechanical
Travel [°]	∞
Max. Normal Force [N]	50
Dimensions [mm]	92 × 92 × 24
Weight [g]	650
Aperture [mm]	25
	Material
Base Material	Aluminum, black anodized
	Open-loop
Angular Velocity [°/s]	3600

	Closed-Loop
Sensor Types	5
Sensor Resolution [μ°]	<2
Uni-Directional Repeatability [μ°]	40
Angular Velocity [$^\circ/s$]	3600