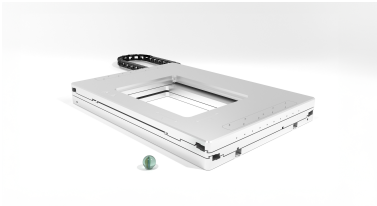


### SOM-MS-180150M – Elektromagnetischer Mikroskoptisch

Die [SMARSHIFT](#) SOM-MS-180150M ist ein Mikroskoptisch mit elektromagnetischem Antrieb. Mit 121 mm auf der X-Achse und 101 mm auf der Y-Achse bietet der SOM-MS-180150M einen ausreichend großen Verfahrbereich, um mit Probenhaltern wie Multiwell-Platten, Petrischalen oder Objektträgern aus Glas arbeiten zu können. Basierend auf der Technologie unserer elektromagnetischen MLS-Direktantriebe bietet die SOM-MS-180150M Präzision im Nanometerbereich und höchste Wiederholgenauigkeit. Der Tisch hat eine Länge von 300 mm, eine Breite von 230 mm und eine Höhe von 35 mm. Trotz seiner kompakten Größe ist der Tisch für inverse Mikroskope ausgelegt.



Die SOM-MS-180150M ist modular aufgebaut, so dass sie leicht an kundenspezifische Anforderungen (z.B. kompaktere Baugröße, andere Verfahrbereiche) angepasst werden kann.

Travel X: 121 mm Travel Y: 101 mm Dimensions: 300 x 230 x 35 mm

	Mechanical
Travel [mm]	121 (lower axis); 101 (upper axis)
Continuous Force [N]	8
Peak Force [N]	25 (48 V); 12 (20 V)
Max. Normal Force [N]	50
Dimensions [mm]	300 × 230 × 35
Weight [g]	4700
	Closed-Loop
Velocity [mm/s]	300 (48 V); 200 (20 V)
Sensor Resolution MCS2 [nm]	1 (SC)
In-Position Stability [nm]	5 (48 V); 2 (20 V)
Uni-Directional Repeatability MCS2 [nm]	±120 (lower axis); ±60 (upper axis)
	Options
Material Options	Aluminum base as standard; Black anodized (-BK)
	Accessories

Compatibility	SOM-AP-01,-02,-03,-04
---------------	-----------------------